

IP2429•2023-07-24



Ditec AMIGO

Update mini-guide
Ditec AMIGO

Italiano	3
English	9

IP2429IT•2023-07-24





Ditec AMIGO

Miniguia aggiornamento
Ditec AMIGO

Indice

- 1. Ditec AMIGO e Ditec AMIGO UPDATE 5
 - 1.1 Generalità 5
 - 1.2 Aggiornamento dei file di configurazione tramite Ditec Amigo Update 5
- 2. Utilizzo di Ditec AMIGO UPDATE 6
 - 2.1 Configurazioni mancanti..... 6
 - 2.2 Configurazioni rilasciate tutte presenti..... 7
- 3. Versioni software Ditec AMIGO UPDATE 7
 - 3.1 Versione 1.0 7

Legenda

-  Questo simbolo indica istruzioni o note relative alla sicurezza a cui prestare particolare attenzione.
-  Questo simbolo indica informazioni utili al corretto funzionamento del prodotto.

1. Ditec AMIGO e Ditec AMIGO UPDATE

1.1 Generalità

L'applicazione Windows Ditec AMIGO è un'interfaccia per la programmazione delle schede di controllo Ditec e funziona tramite collegamento seriale UART attraverso l'interfaccia USBPROG.

Ciascun quadro di comando compatibile con Ditec AMIGO ha un proprio identificatore che deve essere riconosciuto dal Software per poter instaurare una corretta comunicazione seriale.

1.2 Aggiornamento dei file di configurazione tramite Ditec Amigo Update

L'installazione del software AMIGO crea una cartella **configs** contenente i file di configurazione per ciascuna scheda compatibile (esempio **config-id-0x1800.ini**).

Per aggiornare la cartella **configs** con i nuovi file corrispondenti ai prodotti più recenti (es. quadri ad inverter) è stato creato il tool di aggiornamento Ditec AMIGO UPDATE con l'obiettivo di aggiornare automaticamente la cartella **configs** con gli ultimi file di configurazione rilasciati ufficialmente da Ditec.

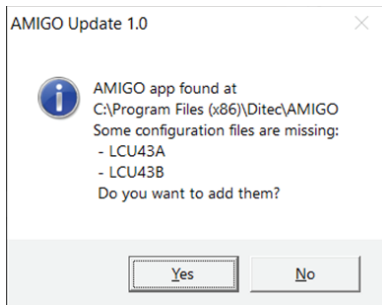


NOTA: è necessario che il tool di aggiornamento Ditec AMIGO UPDATE venga avviato nello stesso PC dove è installato Ditec AMIGO.

2. Utilizzo di Ditec AMIGO UPDATE

2.1 Configurazioni mancanti

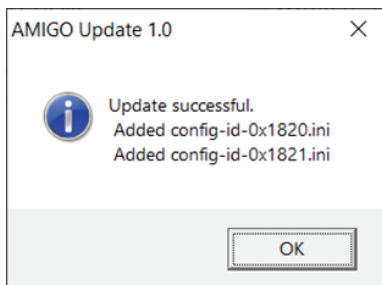
Dopo l'avvio di Ditec AMIGO UPDATE, compare una finestra che elenca i file che il sistema rileva mancanti nella cartella configs e chiede se si vuole procedere all'aggiornamento.



- Se si sceglie **Yes** il tool provvederà ad aggiungere i file mancanti ed informerà sulla buona riuscita dell'aggiornamento.

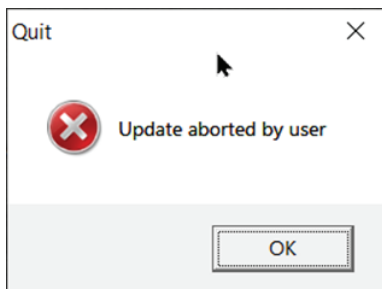


ATTENZIONE: poiché i file di aggiornamento sono situati in una zona protetta, questa operazione è possibile solo in modalità supervisore, quindi si devono possedere i diritti di amministratore.



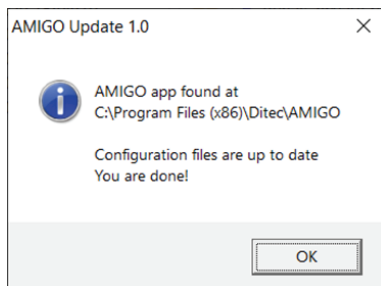
Successivamente si aprirà una finestra del browser che permette di accedere all'area di download della Ditec.

- Se si sceglie **No** il tool non effettuerà alcuna ulteriore operazione.



2.2 Configurazioni rilasciate tutte presenti

Dopo l'avvio di Ditec AMIGO UPDATE, compare una finestra informativa: il software Ditec AMIGO è già aggiornato; non sarà aggiunto alcun file.



3. Versioni software Ditec AMIGO UPDATE

3.1 Versione 1.0

Questa versione aggiunge le configurazioni per:

- Quadro di comando ad inverter cod. **LCU43A** → Automazione **Ditec CROSS20VEI**
- Quadro di comando ad inverter cod. **LCU43B** → Automazione **Ditec CROSS35VEI**

Tutti i diritti relativi a questo materiale sono di proprietà esclusiva di ASSA ABLOY Entrance Systems AB. Sebbene i contenuti di questa pubblicazione siano stati redatti con la massima cura, ASSA ABLOY Entrance Systems AB non può assumersi alcuna responsabilità per danni causati da eventuali errori o omissioni in questa pubblicazione. Ci riserviamo il diritto di apportare eventuali modifiche senza preavviso. Copie, scansioni, ritocchi o modifiche sono espressamente vietate senza un preventivo consenso scritto di ASSA ABLOY Entrance Systems AB.

IP2429EN•2023-07-24





Ditec AMIGO

Update mini-guide
Ditec AMIGO

Index

- 1. Ditec AMIGO and Ditec AMIGO UPDATE 11
 - 1.1 Generalities 11
 - 1.2 Updating configuration files via Ditec Amigo Update 11
- 2. Using Ditec AMIGO UPDATE 12
 - 2.1 Missing configurations..... 12
 - 2.2 All released configurations are current..... 13
- 3. Ditec AMIGO UPDATE software versions 13
 - 3.1 Version 1.0 13

Legend

	This symbol indicates instructions or notes relating to safety which require special attention.
	This symbol indicates useful information for the correct operation of the product.

1. Ditec AMIGO and Ditec AMIGO UPDATE

1.1 Generalities

The Windows Ditec AMIGO application is an interface for programming Ditec control boards and works via UART serial connection through the USBPROG interface. Each control board compatible by Ditec AMIGO has its own identifier which must be recognised by the software in order to establish correct serial communication.

1.2 Updating configuration files via Ditec Amigo Update

Installing the AMIGO software creates a **configs** folder containing configuration files for each compatible board (e.g. **config-id-0x1800.ini**).

In order to update the **configs** folder with the new files corresponding to the latest products (e.g. inverter boards), the Ditec AMIGO UPDATE tool was created to automatically update the **configs** folder with the latest configuration files officially released by Ditec.

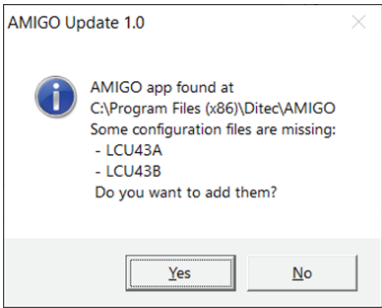


NOTE: the Ditec AMIGO UPDATE tool is mandatory to be run on the same PC where Ditec AMIGO is installed.


2. Using Ditec AMIGO UPDATE

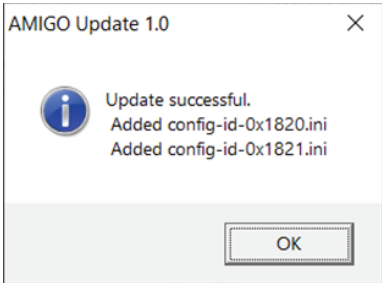
2.1 Missing configurations

After running Ditec AMIGO UPDATE, a list of missing files in the **configs** folder will appear in a window and asks if you want to proceed to update.



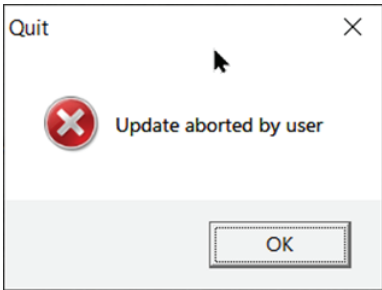
- If you choose **Yes**, the tool will add the missing files and inform you about the successful update.

 **WARNING:** as the update files are located in a protected area, this operation is only possible in supervisor mode, so you must have administrator rights.



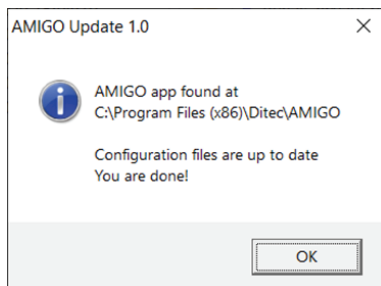
A browser window will then open allowing access to the Ditec download area.

- If you choose **No**, the tool will not perform any further operation.



2.2 All released configurations are present

After running Ditec AMIGO UPDATE an information window will appear: the Ditec AMIGO software is already updated; no files will be added.



3. Ditec AMIGO UPDATE software versions

3.1 Version 1.0

Questa versione aggiunge le configurazioni per:

- Inverter control panel cod. **LCU43A** → Automation **Ditec CROSS20VEI**
- Inverter control panel cod. **LCU43B** → Automation **Ditec CROSS35VEI**

All the rights concerning this material are the exclusive property of ASSA ABLOY Entrance Systems AB. Although the contents of this publication have been drawn up with the greatest care, ASSA ABLOY Entrance Systems AB cannot be held responsible in any way for any damage caused by mistakes or omissions in this publication. We reserve the right to make changes without prior notice. Copying, scanning or changing in any way is expressly forbidden unless authorised in writing by ASSA ABLOY Entrance Systems AB.

